



VI Taller

Universidad Nacional General Sarmiento,  
Buenos Aires, 30/10/2015

[www.rutarg.org](http://www.rutarg.org)

# Red Universitaria de Transporte

Mesa:

*MOVILIDAD Y SEGURIDAD EN MOTOVEHÍCULOS.*

*Nueva realidad-nuevos desafíos en políticas públicas en Ciudad de La Rioja*

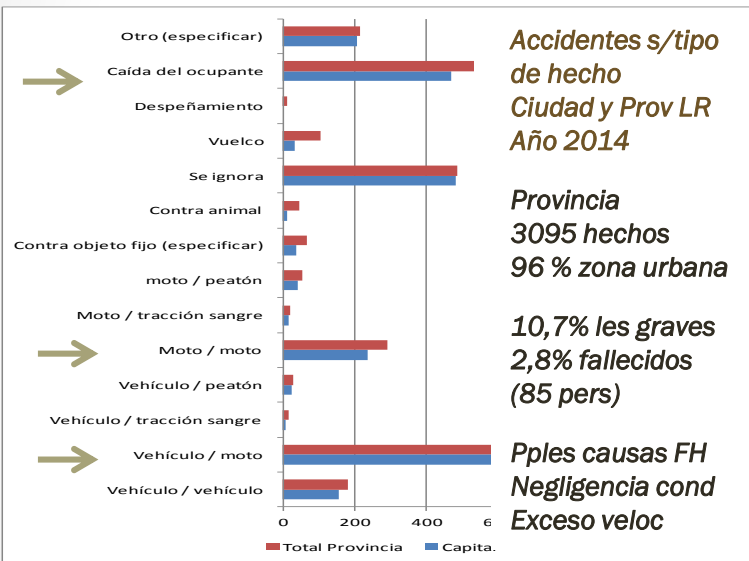
Maldonado, P (dir ), Peña Pollastri, H; (codir) Peralta C; Petrovic H, Calderón, S; Gaspanello ,J Est  
Ing Civil J. Cuello - Gallardo, O., Depiante V. , Alamo., F, Garella, E

Universidad Nacional de La Rioja

# Marco teórico - Problema

“MOTOVEHICULOS” → veh. de 2 y 3 ruedas propulsados x motor a combust. y/o elect.

- **Categorías :** ciclomotores, bicicletas con pedaleo asistido, motocicletas de baja, media y alta cilindrada y triciclos motorizados



alto potencial de siniestralidad  
gravedad de las lesiones  
costos económicos

problema social

políticas públicas  
**DISMINUIR RIESGOS**

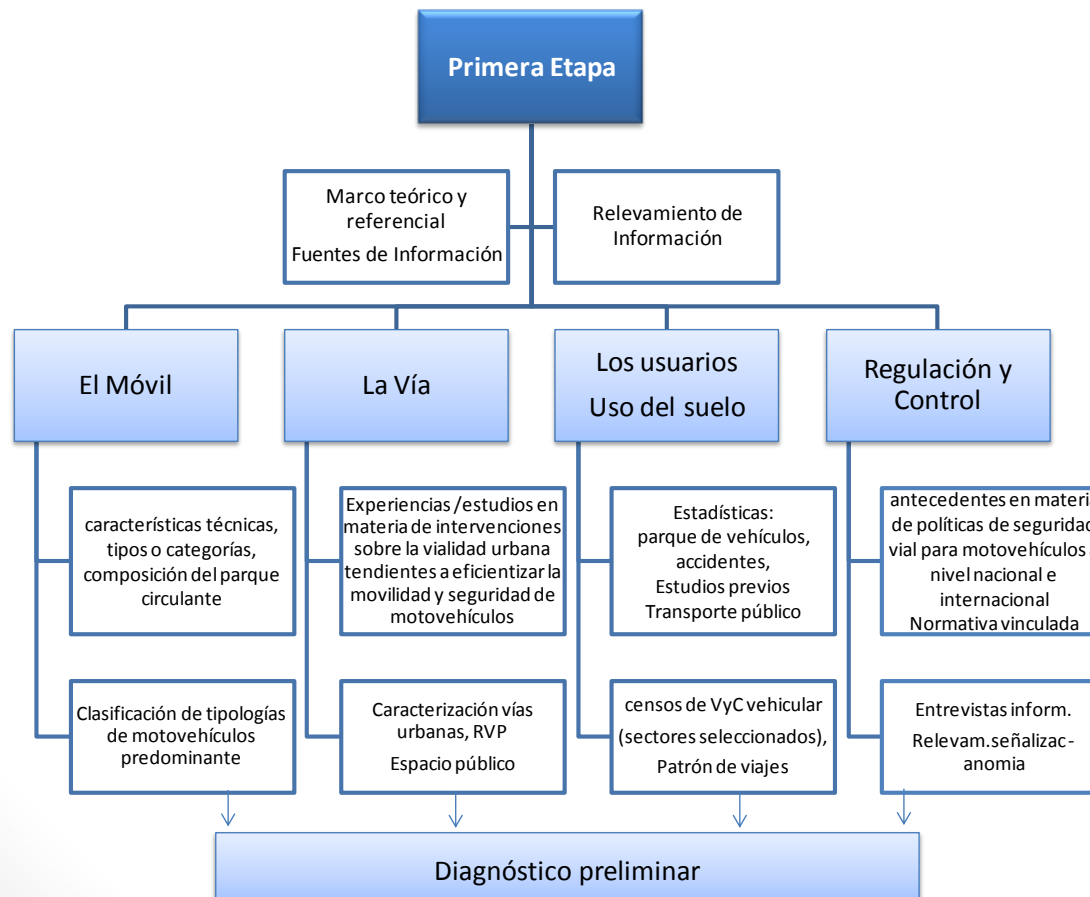
ANSV

- **PLAN ESTRATÉGICO DE SEGURIDAD VIAL PARA MOTOVEHÍCULOS** → pilares :
- no existe una medida única (batería de medidas coordinada y sostenida en el tiempo);
- difieren factores de riesgo asociados (tratamiento diferenciado a rutas y zonas urbanas )
- identificar promotores del cambio en los ámbitos público y privado

# Objetivos y metodología

- *Aportar herramientas para la implementación de políticas orientadas a mejorar la movilidad y seguridad del transporte en motovehículos en la ciudad de La Rioja y para la generación de buenas prácticas potencialmente replicables a otros escenarios locales.*

## METODOLOGIA - ACTIVIDADES

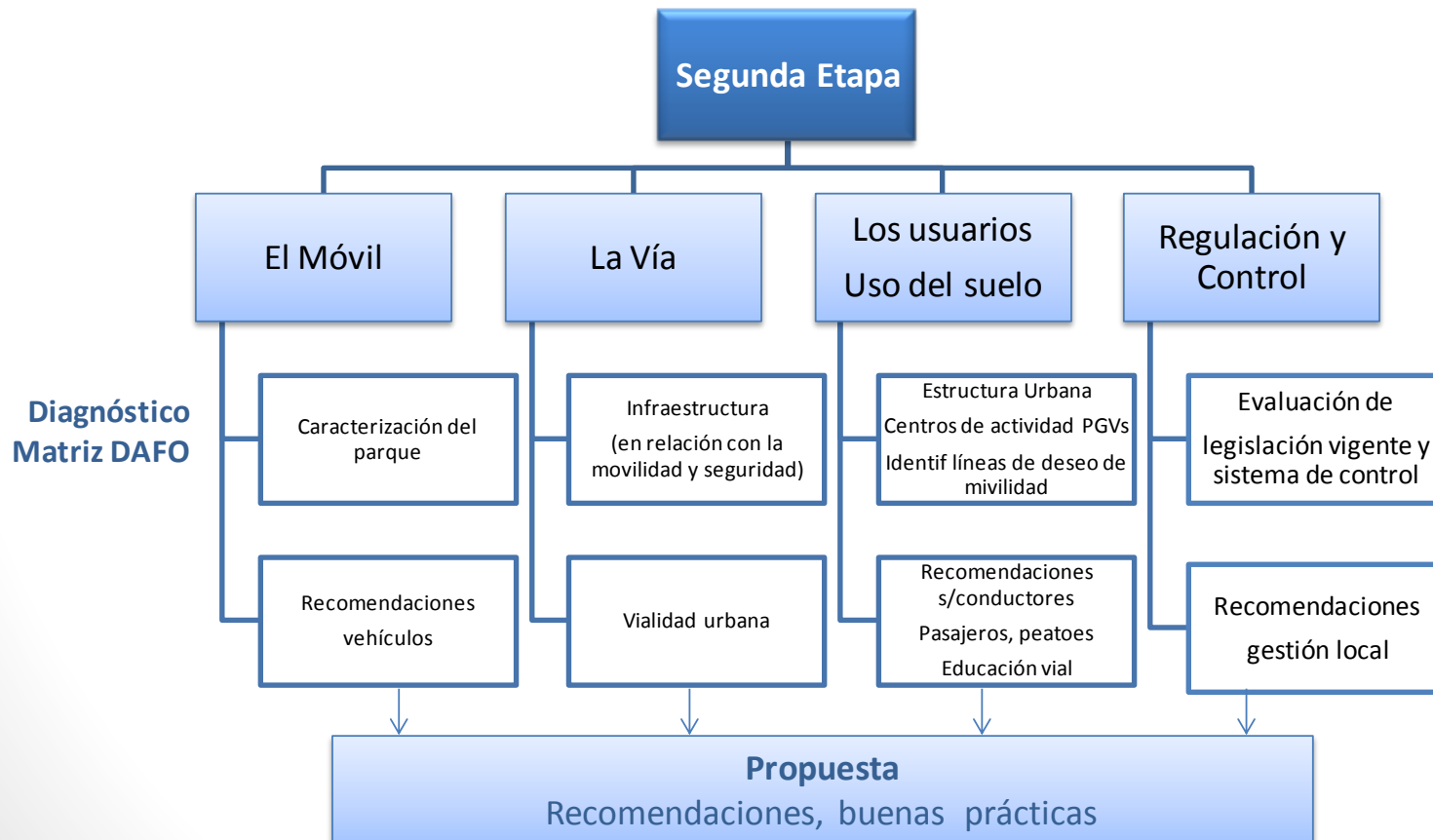


Relev. y análisis  
Inform. Secundaria

Relev. y análisis  
Inform. Primaria

# Objetivos y metodología

- *Aportar herramientas para la implementación de políticas orientadas a mejorar la movilidad y seguridad del transporte en motovehículos en la ciudad de La Rioja y para la generación de buenas prácticas potencialmente replicables a otros escenarios locales.*

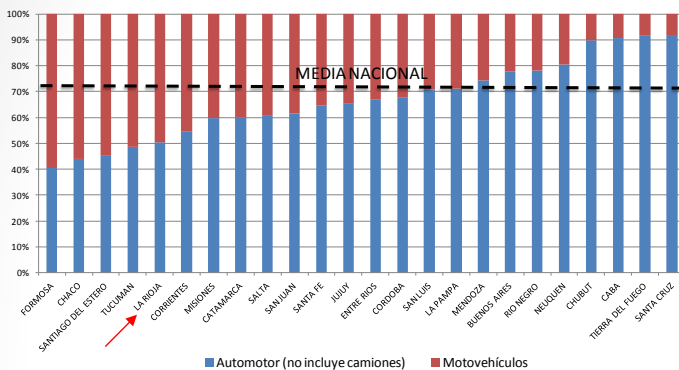


# Desarrollo de avances o resultados

## MOVIL

## REGULACION

Participación parque de vehículos por Provincia 2015 - Fuente DNRPA

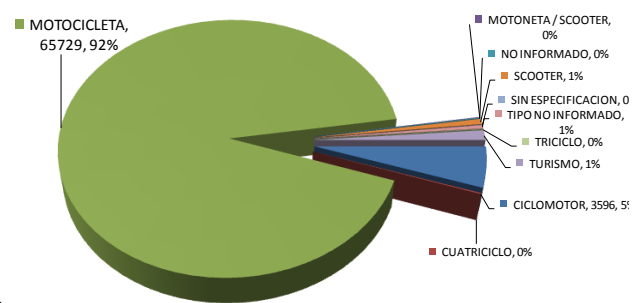


2° tipo de vehículo con un parque activo de 6.346.791 unidades según datos de la DNRPA, jun-15

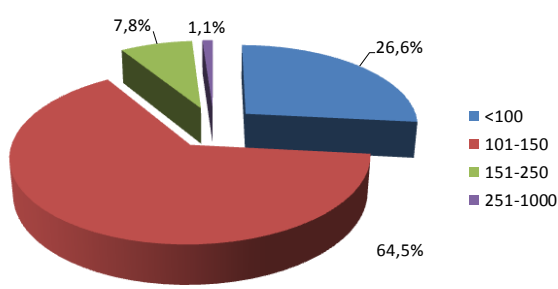
Crecimiento 1995-2014  
País 7,6 veces mayor LR 12 veces

La relación motovehículo/automóvil es cercana a 1

Tipo de Motovehículos. Ciudad de La Rioja



Motovehículos en ciudad de La Rioja según cilindrada - %



Fuente: Elab. propia en base a datos DNRPA, 2015

### Ley Nacional de Tránsito N° 24.449 /94

Adhesión provincial y municipal  
Se complementa c/ otras a nivel nacional: vg. Ley N° 26.363 que crea la Agencia Nacional de Seguridad Vial

La 24.449, se refiere a motovehículos distinguiendo:

**Ciclomotor:** veh. de 50 cc de cilindrada, que no puede exceder los 50 km/h de velocidad, (edad mín 16 años en tanto no lleven pasajeros-Art 11)

**Motocicleta** a vehículos que superan estos límites.

Art. 16; clases licencia p/conducir y edad mín. p/ su otorgamiento, (Ciclomotores: 16 años en tanto no lleven pasajeros)

### Prohibiciones

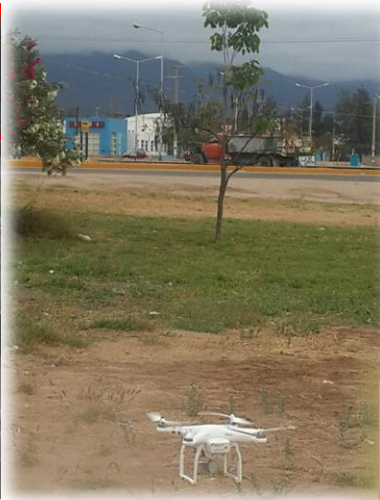
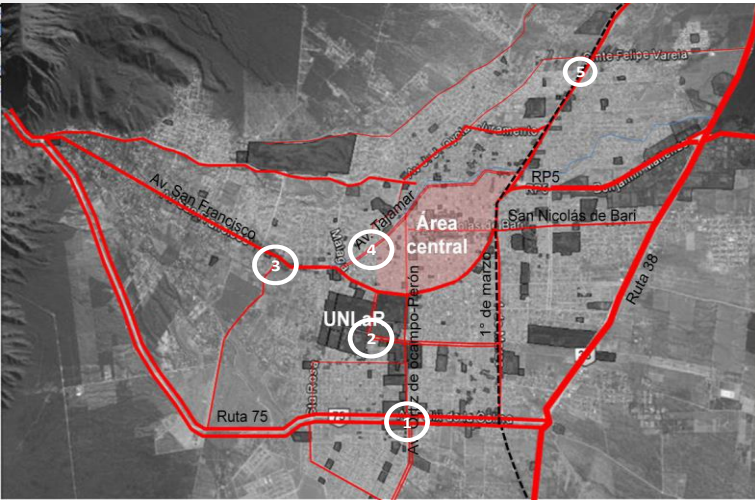
- que ciclomotores circulen por autopistas,
  - de conducir ciclomotores o motocicletas con nivel de alcoholemia superior a 200 mg por litro de sangre,
  - .....
  - de circular asidos de otros vehículos o enfilados inmediatamente tras de otros automóviles ....
- faltas graves** (los sistemas de iluminación,) **requisitos p/ circular**, uso obligatorio del casco, anteojos, velocidad máxima, comprobante de seguro obligatorio.

# Desarrollo de avances o resultados

INFRAESTRUCTURA

–

USUARIOS, INTERACCION



## Uso de casco

UNLaR - relev 2014: **42%** (s/total 1.251 motos)

UNLaR - relev 2015: **69%** (s/total 2.718 motos)

Uso de motos en la ciudad. Intersecciones seleccionadas



*uso de tecnología (drone)  
P/observar características de la  
circulación vehicular y  
comportamiento de conductores y  
peatones en la red vial*



# Desarrollo de avances o resultados

## COMPONENTES DEL SISTEMA URBANO

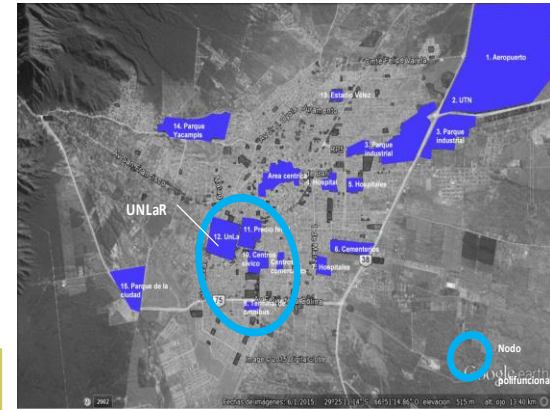
- ❑ relación estrecha entre estructura urbana y movilidad, entre formas de urbanización, modelos y estrategias de movilidad.
- ❑ esquema actual de movilidad → identificar factores determinantes de los patrones de viajes dentro de la conformación de la estructura urbana y del proceso de ocupación del territorio.
- ❑ pre diagnóstico de la movilidad en la ciudad de La Rioja mediante un diagnóstico de los componentes del sistema urbano,

### Diagnóstico de la estructura urbana y usos del suelo en relación con la movilidad y seguridad de moto-vehículos

3 importantes factores que caracterizan las condiciones de movilidad y calidad de vida de los habitantes:

- a) baja accesibilidad a servicios de transporte público;
- b) uso ineficiente de infraestructura y servicios de transporte y
- c) marcado uso de modos de transporte no sustentable, autos y motovehículos

- Dependencia del transporte individual
- Patrón de movilidad no sustentable
- Uso ineficiente de infraestructura y servicios
- Deficiencias en la prestación del transporte automotor de pasajeros
- Alta tasa de accidentes
- Limitaciones en la planificación de la movilidad y carencia de una planificación integral.



# Conclusiones y aportes para la mesa

## PROBLEMAS

- Baja accesibilidad al transporte público
  - Elevados índices de siniestros viales.
  - **Ciudad MOTO DEPENDIENTE**
  - Uso desmedido de **modos de transporte no sustentables**, →  
→ uso ineficiente de la infraestructura y los servicios de transporte
  - Marcada diferenciación de necesidades de movilidad, infraestructura y servicios de tpte
  - Situaciones de inequidad territorial por tarifas de transporte público más altas, para población de menores recursos.
  - La planificación de la movilidad es débil o inexistente,
  - Marcos regulatorios limitados
  - Restricciones en la disponibilidad de datos.
- Problemas fuertemente asociados con limitaciones en la planificación en:
- articulación de la movilidad con la planificación urbana,
  - planificación de aspectos específicos de la movilidad.
- necesidades de movilidad planteados a posteriori de los procesos de expansión urbana, pautados por la lógica del mercado

ESCENARIO  
de movilidad  
URBANA.

Recomendades – buenas prácticas – replicabilidad cdes interm  
Comunidad (concientización, educación vial, cambio cultural  
Intervenciones para garantizar el derecho a la movilidad S.

**Perspectiva: Apertura a diferentes líneas de investigación**

